

结构紧凑、功能齐全、操作简便

DFPRE SMALL 系列 预装式除尘器





兼顾效率与实用性

如今，先进的生产制造设备为企业打造了高效运营环境，极力推进了生产目标的实现。然而，这一过程不可避免地造成大量粉尘的产生，对员工工作环境构成挑战。

DFPRE SMALL 系列预装式除尘器 (DFPRE) 是唐纳森公司精心设计的预装式除尘设备，助力企业尽可能地延长生产正常运行时间，满足客户对结构紧凑、操作便捷以及性能可靠的过滤解决方案的需求。DFPRE 1, 2 和 3 是唐纳森所研发的高效除尘器，性能优异、安装便捷。

高效可靠的粉尘管理解决方案，坚实保障团队安全与生产效率，确保系统高速运行，并具备以下显著优势：



保障环境健康安全



延长生产运行时长



降低运行成本



整装发货、安装便捷

应用场合

唐纳森可针对您的连续制造流程提供高效的粉尘解决方案：

- + 金属制造
- + 化工及石油产品
- + 制药
- + 金属打磨
- + 等离子切割
- + 激光切割
- + 焊接
- + 喷砂
- + 塑料加工
- + 食品加工

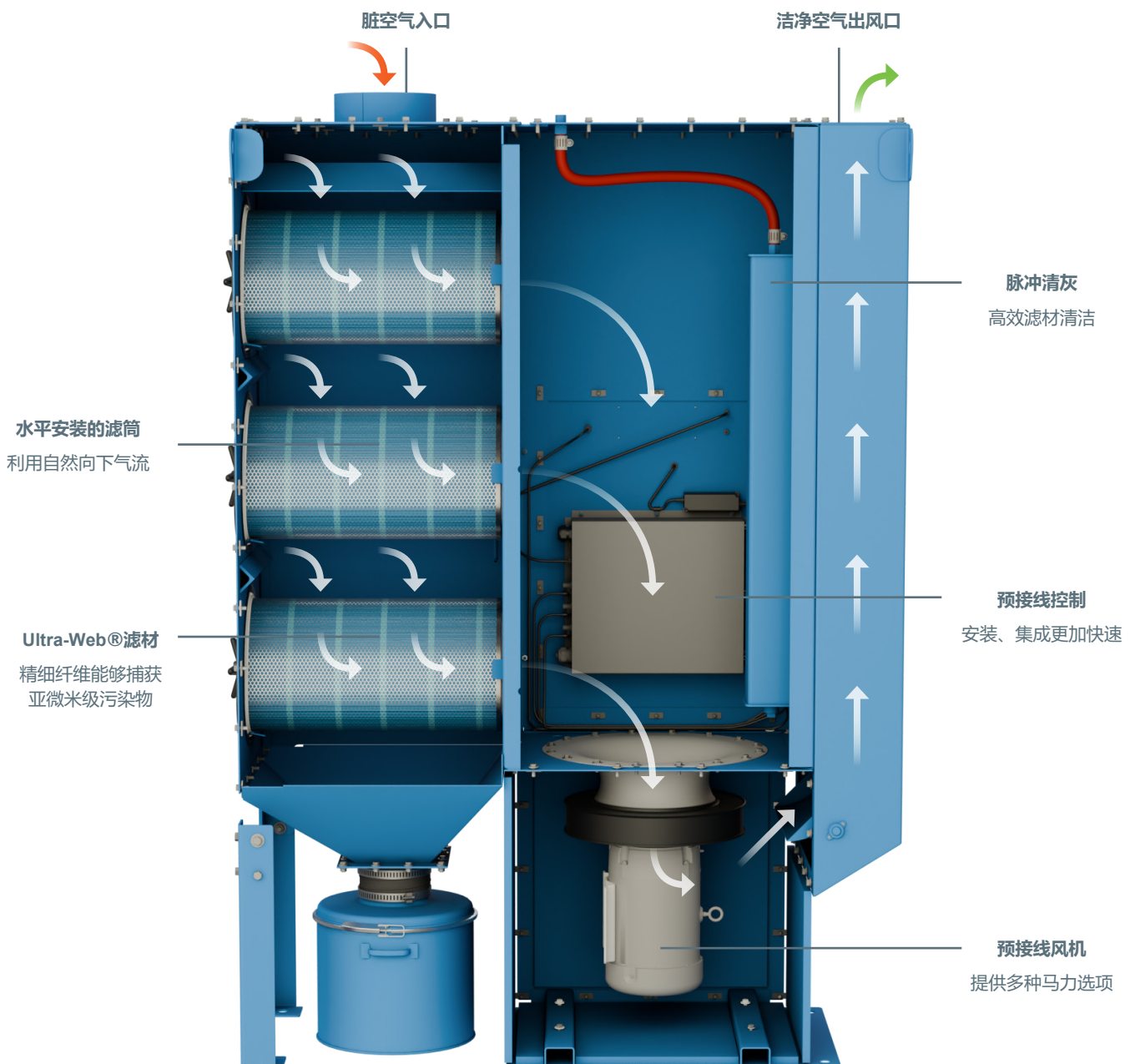


不断超越，精心打造

DFPRE1、2和3利用自然向下的气流来提升过滤性能。脏空气从滤芯上方导入除尘器，向下的气流将重颗粒物从气流中分离并送入灰斗。

除尘器采用的水平安装滤芯设计使滤芯更换更加便捷，同时能够有效减少更换过程中的粉尘暴露。该滤芯朝向设计还有助于减少压缩空气的使用，因为大部分重颗粒物已经进入收集容器。

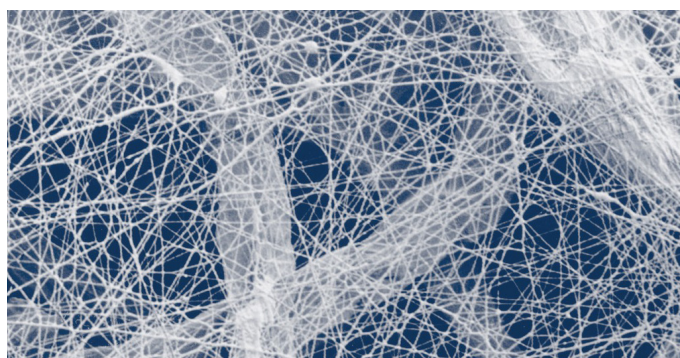
设备的预接线风机和控制系统可加快从安装到运行的过程，而高效的脉冲清洁功能则有助于延长滤芯寿命、提升性能。



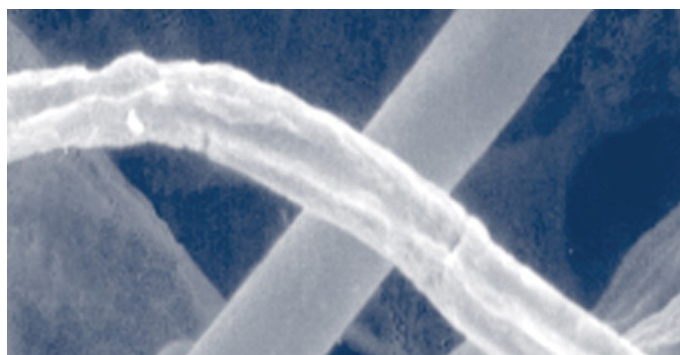
先进的过滤设计

水平安装式的三角形滤筒，融合先进的Ultra-Web®精细纤维技术，滤筒底部有更多的过滤面积，优化了反吹过程中粉尘的输送效率，更加易于被引入尘桶中。

Ultra-Web过滤技术设计独特，滤材上面覆盖了一层0.2~0.3微米直径的纳米纤维层，轻易捕获亚微米级污染物。这使得粉尘层可在自动脉冲喷吹时中轻松清除，从而确保持久提供清洁空气。



精细纤维滤材 (600倍放大) — 精细纤维表面过滤技术可用于所有Ultra-Web和Fibra-Web®滤筒。



普通滤材 (600倍放大) — 普通滤材的纤维间隙可扩大至60微米，导致粉尘可以轻易地嵌入其中。

DFPRE 1、2和3采用更高效的滤筒和先进的沉降气流，在保持同等过滤效率的同时，大幅减少了所需滤芯的数量，从而实现：

- + 减少滤筒更换成本
- + 减少维护成本
- + 减少占地面积

精心设计的三角形滤筒旨在增强脉冲清灰效率、优化每个滤筒的气流分配、提升整体性能

三角形滤筒



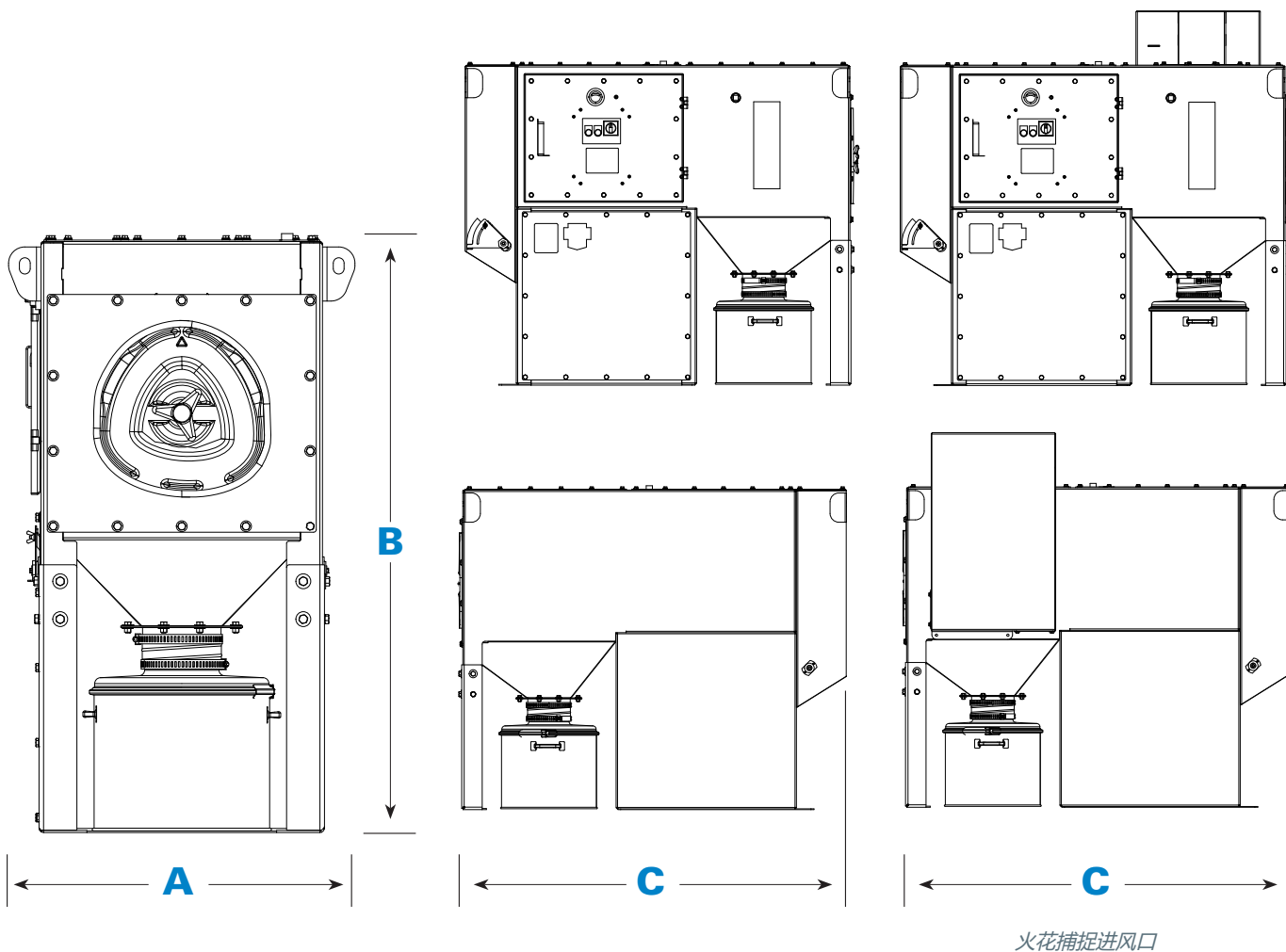
总滤材的27%

圆形滤筒



总滤材的25%

DFPRE 1 尺寸

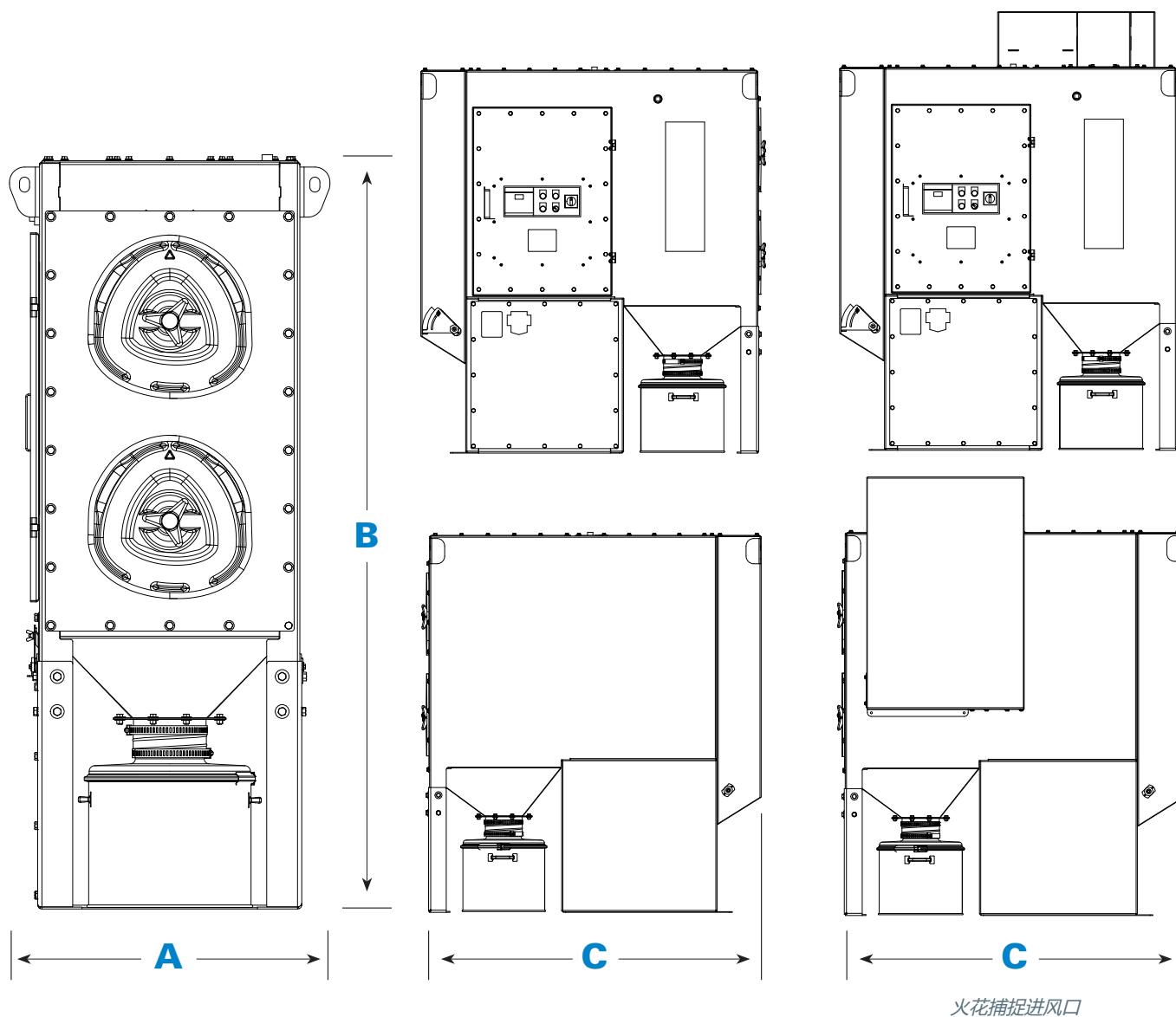


型号	滤筒数量	反吹/隔膜阀数量	尺寸 (mm) *			重量 (kg) **
			宽度 A	高度 B	深度 C	
DFPRE 1	1	1	32" (812.8)	55.36" (1,406.2)	67.3" (1,709.5)	831 lbs. (377)
带无焰泄爆装置的 DFPRE 1	1	1	36.11" (917.2)	67.17" (1,706.2)	73.31" (1,862)	1,525 lbs. (692)
带火花捕捉进风口的 DFPRE 1	1	1	36.61" (929.9)	64.03" (1,626.3)	67.3" (1,709.5)	923 lbs. (419)

* 尺寸和重量取决于所选部件。

** 重量包括滤筒，适用于未使用的除尘器（即未开始集尘）。不包括散装发货的物品。

DFPRE 2 尺寸

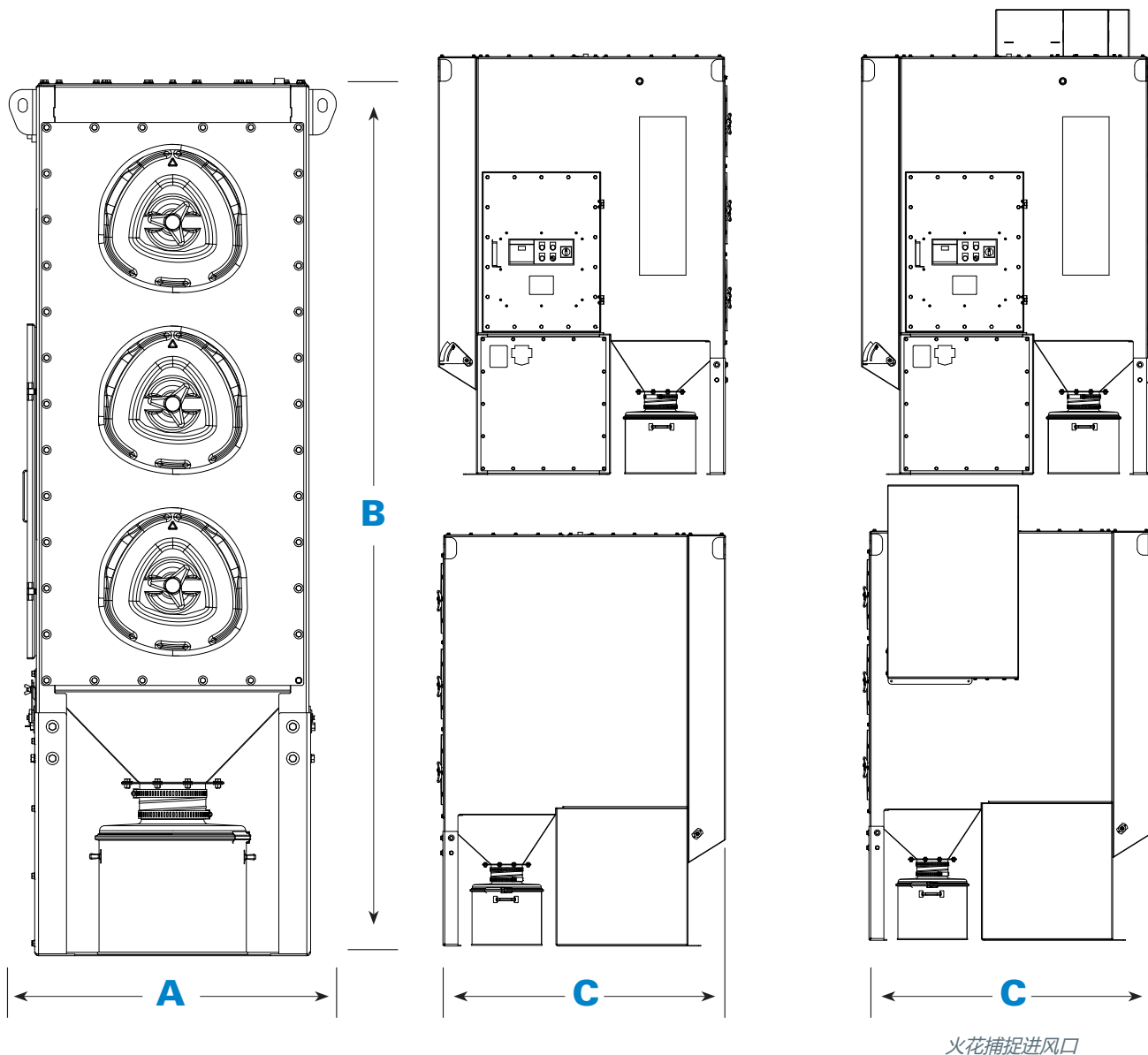


型号	滤筒数量	反吹/隔膜阀数量	尺寸 (mm) *			重量 (kg) **
			宽度 A	高度 B	深度 C	
DFPRE 2	2	2	32" (812.80)	75.36" (1,914.1)	67.3" (1,709.5)	1,095 lbs. (497)
带无焰泄爆装置的DFPRE 2	2	2	37.53" (953.2)	87.17" (2,124.1)	73.31" (1,862)	1,829 lbs. (830)
带火花捕捉进风口的DFPRE 2	2	2	40.93" (1,039.6)	85.6" (2,174.2)	67.3" (1,709.5)	1,278 lbs. (580)

* 尺寸和重量取决于所选部件。

** 重量包括滤筒，适用于未使用的除尘器（即未开始集尘）。不包括散装发货的物品。

DFPRE 3 尺寸



型号	滤筒数量	尺寸 (mm) *			重量 (kg) **
		宽度 A	高度 B	深度 C	
DFPRE 3	3	36" (914.4)	96.6" (2,453.6)	67.3" (1,709.5)	1,549 lbs. (703)
带无焰泄爆装置的 DFPRE 3	3	39.53" (1,004)	108.41" (2,753.6)	73.31" (1,862)	2,266 lbs (1,028)
带火花捕捉进风口的 DFPRE 3	3	44.92" (1,140.9)	106.83" (2,713.4)	67.3" (1,709.5)	1,732 lbs (786)

* 尺寸和重量取决于所选部件。

** 重量包括滤筒，适用于未使用的除尘器（即未开始集尘）。不包括散装发货的物品。

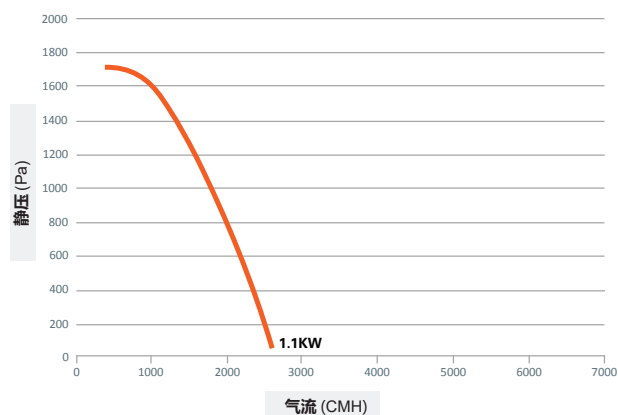
DFPRE 1, 2 & 3 特性和配置选项

除尘器特点	DFPRE 1	DFPRE 2	DFPRE 3
低碳钢结构	标准	标准	标准
清灰系统	标准	标准	标准
一体式电源组	标准	标准	标准
快速拆卸检修盖板	标准	标准	标准
铰链式检修盖	可选	可选	可选
一体式排气消声器	标准	标准	标准
6"、8" 或10" 进风口	标准	标准	标准
1.1 KW 风机	标准	-	-
2.2 KW 风机	-	可选	-
3 KW 风机	-	标准	-
4 KW 风机	-	-	标准
5.5 KW 风机	-	-	可选
出口调风阀	标准	标准	标准
HEPA后过滤器	可选	可选	可选
火花捕捉进风口	可选	可选	可选
泄爆口	可选	可选	可选
无焰泄爆口	可选	可选	可选
消防喷淋接口**	标准	标准	标准
Ultra-Web® 纳米纤维滤材	标准	标准	标准
其他滤材选项	可选	可选	可选
Bag-Out袋出 (滤芯)	可选	可选	可选
Bag-In袋进&Bag-Out袋出	可选	可选	可选
尘斗出口	DFPRE 1	DFPRE 2	DFPRE 3
10加仑尘桶	标准	标准	标准
10加仑密封桶套件	可选	可选	-
除尘器特点	DFPRE 1	DFPRE 2	DFPRE 3
内表面涂底漆	标准	标准	标准
纹理状多层涂面	标准	标准	标准
定制颜色	可选	可选	可选
高性能面漆	可选	可选	可选

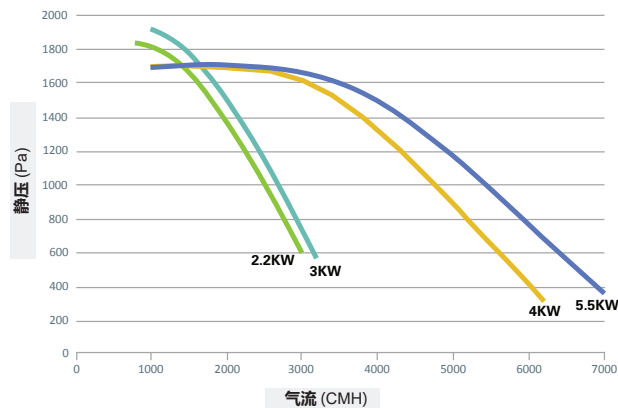
电控箱、差压表和元件	DFPRE 1	DFPRE 2	DFPRE 3
带手动脉冲和电机起动器的集成控制箱	标准	-	-
带Delta P-C01 控件和电机起动器的集成控制箱	-	标准	标准
唐纳森iCue™ 联网过滤技术	可选	可选	可选

电力组合风机	DFPRE 1	DFPRE 2	DFPRE 3
风机功率	1.1 KW	2.2 KW & 3 KW	4 KW & 5.5KW
分贝水平 (最大分贝)	78±2分贝 (具体取决于功率大小)		

DFPRE 1



DFPRE 2 & 3



* 标准声压级是在操作人员位置 (距离声源1米、高度 1.5米处) 测量的。

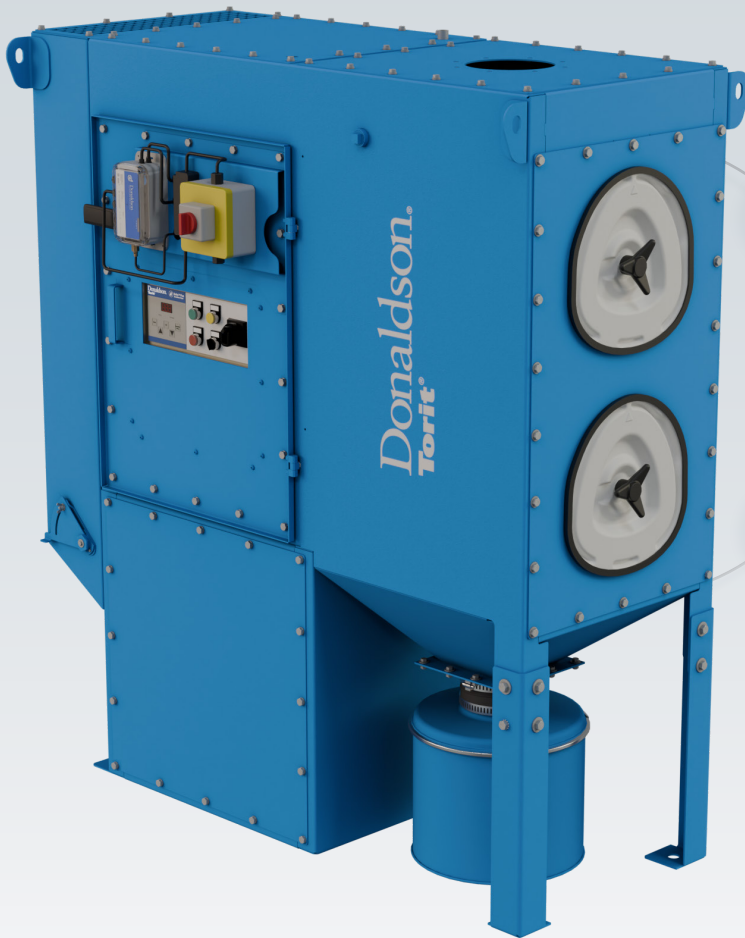
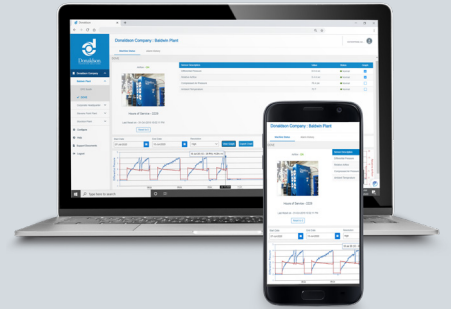
** 设计和安装消防保护系统时, 需与当地主管部门进行协商。

标准=标准特点; 可选=选配特点

智能除尘器 明智之选

选择唐纳森智能除尘器意味着您为自己的业务和员工选择了专业可靠的粉尘、焊烟和油雾除尘解决方案。

智能除尘器采用唐纳森iCue™ 联网过滤技术。此系统可跟踪您的设备，提供实时数据和分析，旨在最大化延长设备的正常运行时间，提高维护工作的效率，并有效管理业务中的关键合规数据。凭借我们资深的行业专家、多样化的产品组合以及卓越的服务与支持，智能除尘器始终是您的明智之选。



 出众的**性能**

 创新的**滤材技术**

 智能**工程设计**



Smart Collector
Powered by iCue™ Technology



唐纳森公司
Minneapolis, MN
donaldson.com • shop.donaldson.com

北美
电子邮箱: donaldsontorit@donaldson.com
电话: (USA) +1-800-365-1331

拉丁美洲
电子邮箱: industrialair@donaldson.com
电话: +52-449-300-2442
免费电话: (CO)(57)601-580-1611
(CL) +800-914-544 • (PE) +800-712-10
(BR) +55 (11) 99707-6689

中国
电子邮箱: info.cn@donaldson.com
电话: +86-400-921-7956

Donaldson Europe B.V.
电子邮箱: IAF-europe@donaldson.com
电话: +32-16-38-3811

印度
电子邮箱: info.difs@donaldson.com
电话: +91-124-4807-400 • +18001035018

澳大利亚
电子邮箱: marketing.australia@donaldson.com
电话: +61-02-4350-2066

韩国
电子邮箱: contactus.kr@donaldson.com
电话: +82-2-517-3333

南非
电子邮箱: SAMarketing@donaldson.com
电话: +27-11-997-6000

东南亚
电子邮箱: IAF.SEA@donaldson.com
电话: +65-6311-7373

日本
电子邮箱: jp-ndl.ifsw@donaldson.com
电话: +81-42-540-4114



重要注意事项: 许多超出唐纳森控制范围的因素 (包括产品使用的条件) 都可能影响唐纳森产品在特定应用程序中的使用和性能。由于只有用户才能掌握和控制这些因素, 用户需对产品进行评估, 以确定产品是否适用于特定用途以及是否适合用户的应用。所有产品、产品规格、可获得性及数据可能因地区或国家而异, 如有更改, 恕不另行通知。

F119558 APAC-EN (02-25) ©2025 唐纳森公司。版权所有。中文版本号202503CN-EQP-DFPRE SMALL01。唐纳森公司保留在任何时候变更或中止任何型号或规格的权利。如有变更, 恕不另行通知。