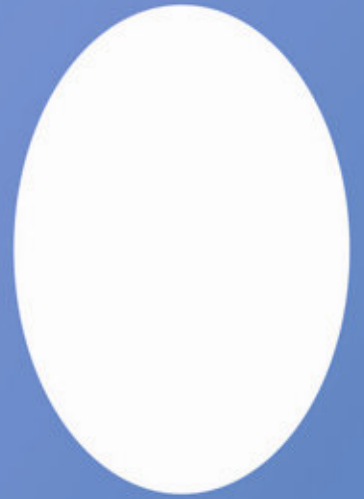
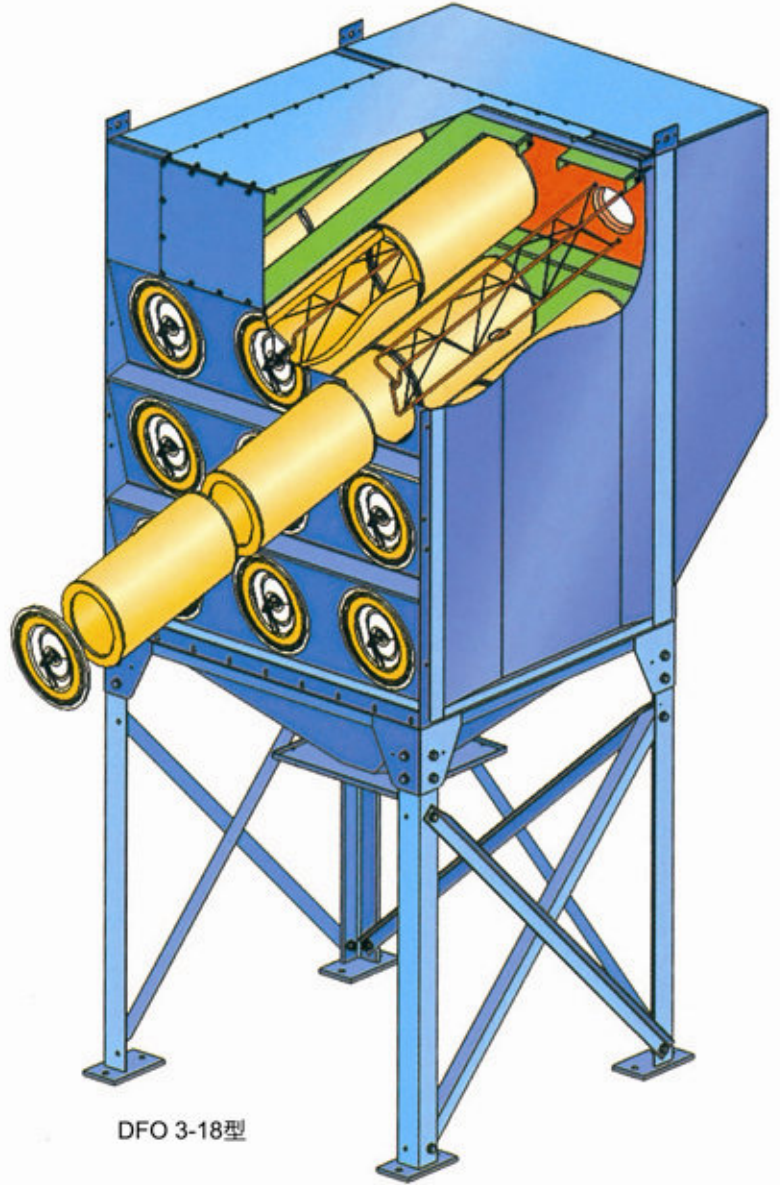


# Torit<sup>®</sup> DFO



# 越大不再是越好



DFO 3-18型

新开发的DFO比一般的除尘器多25%的处理风量，并且降低了箱体内的气流速度。新设计将一个较大的横截面流动区域和一个流线型气流结合起来，能增加除尘器的处理能力，减少潜在的介质磨损。

其它需要16个滤筒的除尘器，现在DFO只需要12个滤筒就足够了。减少所需滤筒的数量意味着采购成本的下降，及滤筒更换成本的降低。而且占地面积\*小，增加工厂可使用空间。

\*用DFO除尘器来替换标准的除尘器，不能保证其占地面积小。  
(即需要配套)

# 新设计的 Downflo® Oval 1™ (DFO) 沉流式除尘器

在一个小巧、高效的除尘器上，  
采用了独特的椭圆型滤筒，  
从而使得处理风量比一般的除尘器多25%，  
气流线路得以改善，  
脉冲清洁压力提高29%。



跳出  
圆圈  
领先  
一步

## 改变您对除尘器的 思维方式：

为了增加处理风量，你需要更多的过滤面积？  
再想一想……。

新设计的箱体、独有的滤筒和一个经过优化的清灰系统，  
使得DFO除尘器能增加处理风量而不增加箱体的风速。

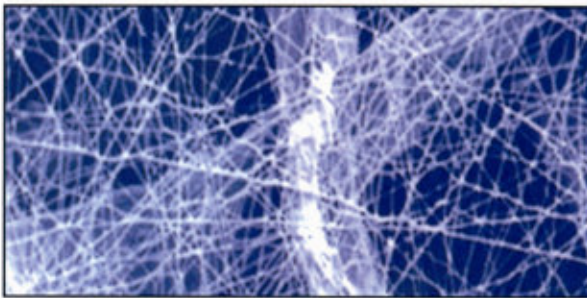
经16000小时的实验室和现场测试，并处理了超过1,400,000  
磅的烟尘之后，我们对体积较小的DFO除尘器的优质性能充  
满了信心。

# 令人瞩目之DFO 源自独一无二之椭圆型滤筒

## Ultra-Web® Nanofiber 滤材

与传统圆型滤筒不同，DFO椭圆型滤筒与我们专利nanofiber滤材完美结合，可将更多尘粒捕集于滤筒表面。较普通滤材如：植物纤维Depth-loading cellulose, 聚酯Polyester或混合cellulose/polyester blend而言，Ultra-Web® nanofiber滤材可过滤更多尘粒。

Ultra-Web滤材



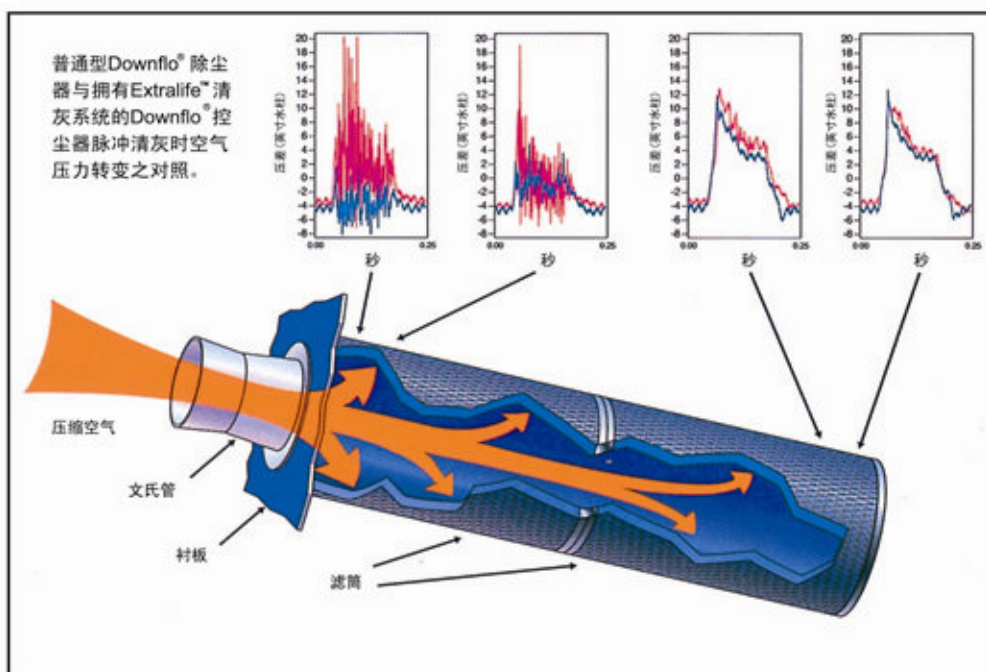
普通滤材

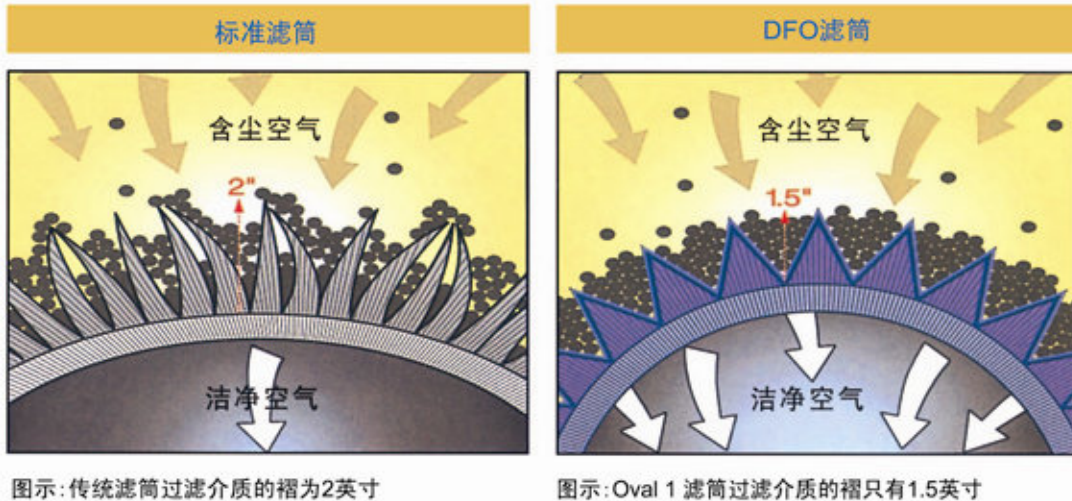


## 脉冲清灰技术

获得专利的Extralife™ 滤筒清灰系统使用经计算机优化的专有脉冲清灰技术，使除尘器清灰效率更高，滤筒寿命更长。图中红色曲线代表应用创新的Extralife™ 清灰系统，在Downflo® 滤筒前端的脉冲压力；蓝色曲线代表普通滤筒式除尘器的脉冲压力，它产生的脉冲压力平均高出29%，令清灰效能更佳。当穿过第2个滤筒时的最高脉冲压力，仍可高达27英寸。

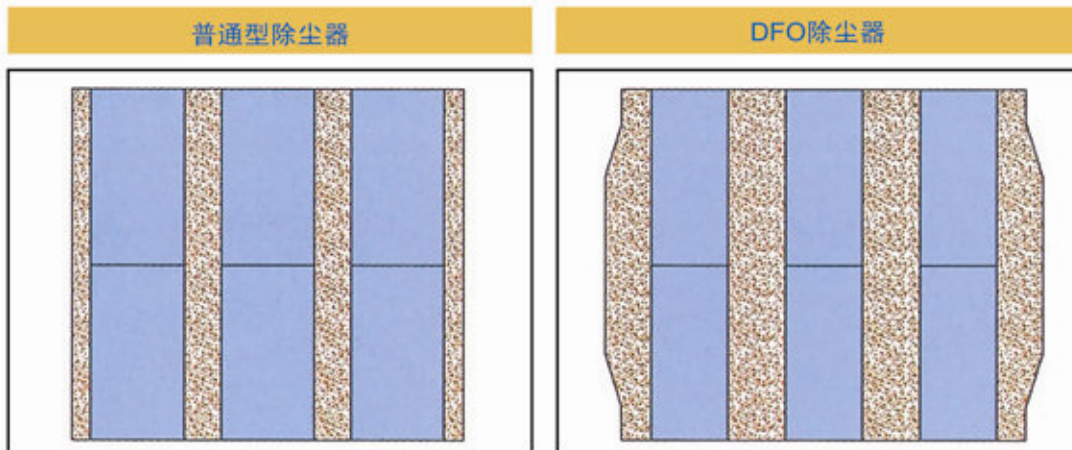
Downflo® 除尘器脉冲清灰时空气压力之转变





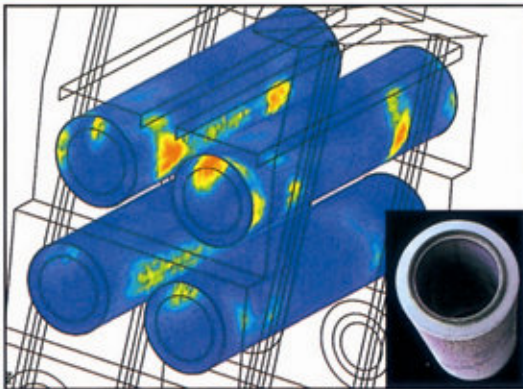
DFO的滤筒是崭新的设计。其过滤介质的褶只有1.5英寸(3.8厘米)长。与传统2英寸(5.1厘米)的褶相比，短褶壁比较坚固，且不易弯曲。因为弯曲的褶尖会将粉尘围起来，清灰时难以将粉尘去除。

专利的Extralife™清灰系统以及Ultra-Web®介质完美的结合在一起。Ultra-Web®介质上的nanofiber超微细纤维层的特点，可以捕集亚微米的颗粒，这样，就很容易形成一个便于清理的尘饼，使除尘器的除尘效果更加显著。

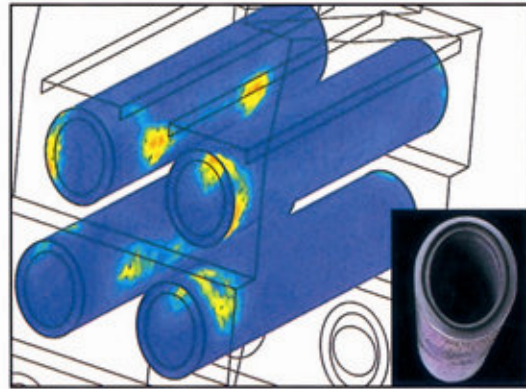


除尘器箱体进行了创新的设计，能将箱体内气流的速度降低。两侧之凸壁不但加固了箱体，且没有破坏箱体的整体性。滤筒的形状也从圆形改成了椭圆形。滤筒的流线型形状为滤筒之间提供了更多的空间，从而降低了气流的速率，减少了滤筒的潜在磨损。

普通型除尘器: 7315CFM



DFO除尘器: 914CFM



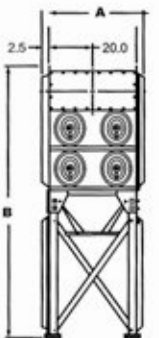
图示: 从流体力学仿真软件中显示了DFO与普通16个滤筒之除尘器于滤筒表面之风速比较

在Fluent™型气流速率图中, 红色表示为高速率区。DFO除尘器, 虽然增加了25%的处理风量, 但风速反而较慢, 令介质的潜在磨损较低。

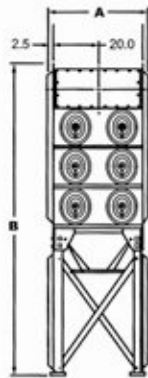
\* Fluent是Fluent公司的商标。

## DFO 除尘器规格尺寸

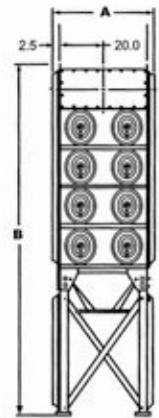
基本模块2-4到4-128



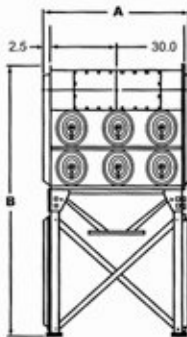
DFO 2型的正视图



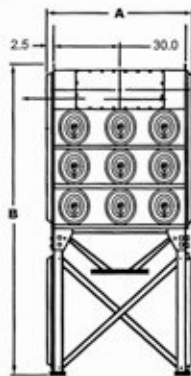
DFO 3型的正视图



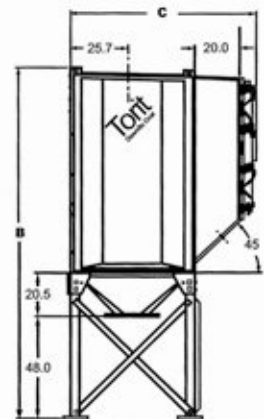
DFO 4型的正视图



DFO 2-12型的正视图  
(3行宽型号)



DFO 3-18型的正视图  
(3行宽型号)



所有型号的侧视图

\*说明: 滤筒和脉冲清灰系统的优异清灰效率使得DFO除尘器的过滤效果优于其他滤材面积是其2倍的除尘器。除尘器的选型, 请与Torit DCE的销售代表联系

## Torit® DFO 除尘器规格尺寸

| 型号*        | 滤筒数 | Ultra-Web<br>滤筒总过滤面积<br>ft <sup>2</sup> (m <sup>2</sup> ) | 电磁阀<br>数量 | 装运重量<br>lbs(Kg) | 尺寸<br>in(mm)  |               |              |
|------------|-----|---|-----------|-----------------|---------------|---------------|--------------|
|            |     |   |           |                 | A             | B             | C            |
| DFO 2 - 4  | 4   | 760 (71)  | 4         | 1,125 (506)     | 45.0 (1,143)  | 118.8 (3,016) | 62.0 (1,575) |
| 2 - 8      | 8   | 1,520 (141)   | 4         | 1,570 (707)     | 45.0 (1,143)  | 127.8 (3,246) | 84.0 (2,134) |
| 2 - 12     | 12  | 2,280 (212)   | 6         | 2,110 (950)     | 65.0 (1,651)  | 127.8 (3,246) | 84.0 (2,134) |
| 2 - 16     | 16  | 3,040 (283)   | 8         | 3,140 (1,413)   | 85.0 (2,159)  | 127.8 (3,246) | 84.0 (2,134) |
| 2 - 24     | 24  | 4,560 (424)   | 12        | 4,220 (1,899)   | 125.0 (3,175) | 127.8 (3,246) | 84.0 (2,134) |
| 2 - 36     | 36  | 6,840 (636)   | 18        | 6,330 (2,849)   | 185.0 (4,699) | 127.8 (3,246) | 84.0 (2,134) |
| DFO 3 - 6  | 6   | 1,140 (106)   | 6         | 1,395 (628)     | 45.0 (1,143)  | 137.4(3,489)  | 62.0(1,575)  |
| 3 - 10     | 10  | 1,900 (176)   | 5         | 1,930 (869)     | 45.0 (1,143)  | 146.5(3,721)  | 84.0(2,134)  |
| 3 - 12     | 12  | 2,280 (212)   | 6         | 2,020 (909)     | 45.0 (1,143)  | 146.5(3,721)  | 84.0(2,134)  |
| 3 - 18     | 18  | 3,420 (318)   | 9         | 2,830 (1,274)   | 65.0 (1,651)  | 146.5(3,721)  | 84.0(2,134)  |
| 3 - 24     | 24  | 4,560 (424)   | 12        | 3,285 (1,478)   | 85.0 (2,159)  | 146.5(3,721)  | 84.0(2,134)  |
| 3 - 36     | 36  | 6,840 (636)   | 18        | 6,060 (2,727)   | 125.0 (3,175) | 146.5(3,721)  | 84.0(2,134)  |
| 3 - 48     | 48  | 9,120 (848)   | 24        | 8,080 (3,636)   | 165.0 (4,191) | 146.5(3,721)  | 84.0(2,134)  |
| 3 - 60     | 60  | 1,400 (130)   | 30        | 10,100 (4,545)  | 205.0 (5,207) | 146.5(3,721)  | 84.0(2,134)  |
| 3 - 72     | 72  | 13,680 (1272)   | 36        | 12,120 (5,454)  | 245.0 (6,223) | 146.5(3,721)  | 84.0(2,134)  |
| DFO 4 - 16 | 16  | 3,040 (283)   | 8         | 2,410 (1,085)   | 45.0 (1,143)  | 165.1(4,194)  | 84.0(2,134)  |
| 4 - 32     | 32  | 6,080 (565)   | 16        | 4,165 (1,874)   | 85.0 (2,159)  | 165.1(4,194)  | 84.0(2,134)  |
| 4 - 48     | 48  | 9,120 (848)   | 24        | 7,436 (3,346)   | 125.0 (3,175) | 165.1(4,194)  | 84.0(2,134)  |
| 4 - 64     | 64  | 12,160 (1131)   | 32        | 9,090 (4,090)   | 165.0 (4,191) | 165.1(4,194)  | 84.0(2,134)  |
| 4 - 80     | 80  | 15,200 (1414)   | 40        | 10,960 (4,932)  | 205.0 (5,207) | 165.1(4,194)  | 84.0(2,134)  |
| 4 - 96     | 96  | 18,240 (1696)   | 48        | 2,614 (1,176)   | 245.0 (6,223) | 165.1(4,194)  | 84.0(2,134)  |
| 4 - 112    | 112 | 21,280 (1979)   | 56        | 4,445 (2,000)   | 285.0 (7,239) | 165.1(4,194)  | 84.0(2,134)  |
| 4 - 128    | 128 | 24,320 (2262)   | 64        | 16,109 (7,249)  | 325.0 (8,255) | 165.1(4,194)  | 84.0(2,134)  |

\*第一个数字表示滤筒的层数，第二个数字表示滤筒的总数目



**DFO除尘器的维修和保养比较简便:**  
滤筒较轻,且易于拆卸,配上装有快速开关把手之滤筒盖,使得更换更加简便。



**安装成本低:**  
DFO除尘器的安装简便、快捷。只要先将灰斗和支架装配起来,然后将箱体简单地放置在灰斗的上面,并用螺栓固定即可。

## 让Torit带给您低成本高效益的除尘器

除了增加25%的处理效率外, DFO除尘器更采用了新设计的支架和快速更换门,令安装、维修、保养和更换滤筒的成本低,有利于降低客户的成本。

# 25%

## 更高效

- 降低每cfm的初始成本;
- 新滤筒更换少;
- 旧滤筒处理少;
- 系统易于安装;
- 维修、保养时间减短;

### 主要特点:

Torit  $\Delta$  P控制器  
防积尘锥形尘斗  
快速开关滤筒盖  
多种进出口接管位置  
整体式起重吊耳  
4级地震支架

欲订购原装Torit-Built® 滤筒及配件  
请拨打电话: 8008201038(上海)  
8008100316(北京)

### 供选件和附件:

7种滤筒选择  
耐磨入口接口  
空气处理组合(AMM)  
延伸的含尘空气室(EDAP)  
Drum Sentry™ 尘桶满桶指示器  
寒冷气候下的配套元件  
寒冷气候下的重型配套元件  
配套风机-3, 5, 7 1/2, 10, 15, 20, 30HP  
陡斜形尘斗  
调风阀组件  
排风室和排气消声器  
泄爆门  
Photohelic® \*\*\*压差计  
防雨型Photohelic®压差计

Magnehelic®\*\*压差计  
NEMA4定时器组件(Timer Enclosure)  
旋转气锁及连接过流  
操作平台  
保护性高度防腐油漆  
简易备件包  
接地装置  
入口接管法兰  
灰斗插板阀组  
软管和208公升尘桶桶盖\*\*\*  
电磁阀组件(NEMA 4,9)

\* Photohelic®和Magnehelic®  
是Dwyer Instruments, Inc的注册商标。  
\*\*208公升尘桶不包括在内。

以上资料如有修改,恕不另行通知。  
请与Torit DCE的销售代表联系

**Donaldson**  
**Torit® DCE®**

公司网址: <http://www.donaldson.cn/>

#### 美国唐纳森大中华总部

唐纳森远东有限公司  
地址: 香港荃湾青山道388号  
中国染厂大厦21字楼A座  
电话: (852) 2402-2830  
传真: (852) 2493-2928  
电邮: [itsinfo.cn@donaldson.com](mailto:itsinfo.cn@donaldson.com)

#### 北京办事处

地址: 北京西长安街88号  
北京首都时代广场办公大楼830室  
邮编: 100031  
电话: (010) 8391-5225  
传真: (010) 8391-3771  
电邮: [itsinfo.cn@donaldson.com](mailto:itsinfo.cn@donaldson.com)

#### 上海办事处

地址: 上海市漕河泾北路398号  
汇智大厦11楼  
邮编: 200030  
电话: (021) 6438-8899  
传真: (021) 5425-9505  
电邮: [itsinfo.cn@donaldson.com](mailto:itsinfo.cn@donaldson.com)

#### 广州办事处

地址: 广东省广州市越秀区环市东路362-366号  
好世界广场1306-1307室  
邮编: 510080  
电话: (020) 8375-2912 (020) 8375-2913  
传真: (020) 8375-2597  
电邮: [itsinfo.cn@donaldson.com](mailto:itsinfo.cn@donaldson.com)

#### 成都办事处

地址: 四川省成都市一环路南一段22号  
红瓦大厦607室  
邮编: 610041  
电话: (028) 8522-8816  
传真: (028) 8522-0096  
电邮: [itsinfo.cn@donaldson.com](mailto:itsinfo.cn@donaldson.com)

#### 青岛办事处

地址: 山东省青岛市福州南路16号  
中港大厦1520室  
邮编: 266071  
电话: (0532) 8578-5849  
传真: (0532) 8578-9235  
电邮: [itsinfo.cn@donaldson.com](mailto:itsinfo.cn@donaldson.com)