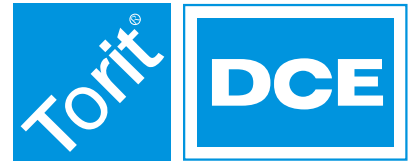


Ultra-Web[®] CE Nanofiber 纳米纤维滤筒



真正 Torit-Built[®] 的除尘系统专用更换滤筒



Ultra-Web[®] CE 纳米纤维滤筒

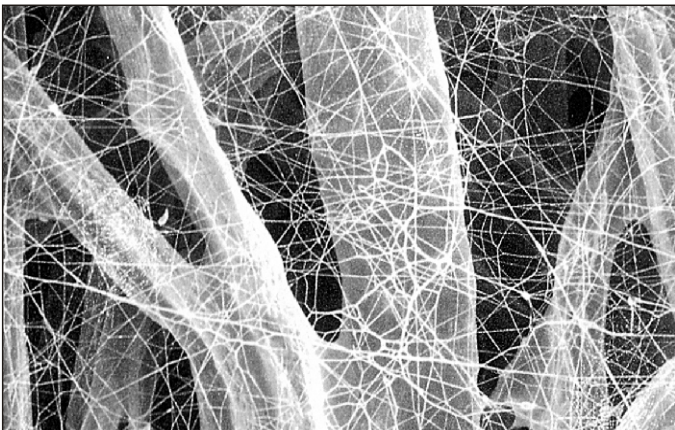
- 最有效的滤筒，能提高现有除尘系统的工作质量或改进有潜在问题的除尘系统。
- Ultra-Web[®] CE Nanofiber 纳米纤维技术在延长滤筒使用寿命的同时亦保证了低压降之效益。
- 对于0.5微米大小的粉尘颗粒，过滤效率可达99.999%。
- 使用表面过滤技术来达到优越的脱尘效果，省却了形成主要尘饼之需要。

Ultra-Web[®] CE Nanofiber 纳米纤维滤筒专门设计用于其他除尘器。

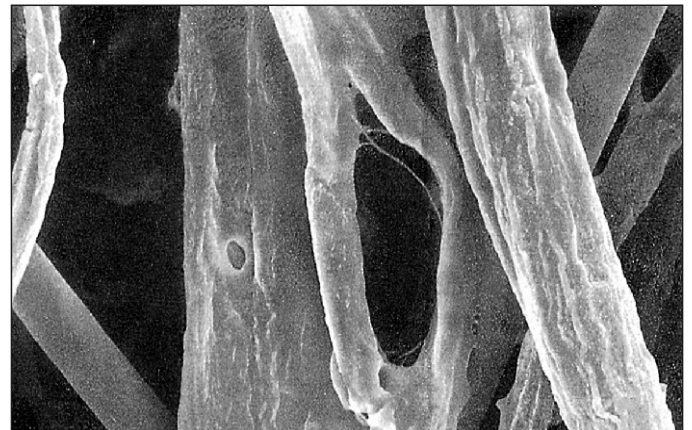
如同所有 Torit 滤筒一样，Ultra-Web[®] CE Nanofiber 纳米纤维滤筒均享有一年的产品质量*保证。（包括材料及生产质量上的要求）。

* 滤筒的使用寿命按个别应用而有所不同。

唐纳森的 Ultra-Web[®] CE Nanofiber 纳米纤维技术---无可比拟



放大600倍时的 Ultra-Web[®] CE Nanofiber
纳米纤维介质



其它具有竞争力的品牌放大600倍时，
其介质表面并无微纤维层

Torit Ultra-Web® CE Nanofiber 纳米纤维滤筒

规格

Ultra-Web® CE Nanofiber 纳米纤维技术:	专利合成纤维，其平均直径仅为0.2微米。
基质成分:	纤维素的专利混合物。 阻燃型滤筒符合UL [†] 558标准及TAPPI T461 om-94标准的要求。
过滤效率:	对于0.5微米大小的粉尘颗粒，过滤效率达99.999%*。
结构:	电镀钢衬套和端盖。 尿烷 Urethane 垫圈。

†: UL为Underwriters Laboratories, Inc.的注册商标;

*: 过滤效率是指滤筒所吸附颗粒数与进入到除尘器中的颗粒数之比。Ultra-Web® CE 滤筒的过滤效率由一个独立的实验室在下列条件下授予证明: Downflo® 除尘器在空气与介质比为2:1并连续反吹的条件下运行;同时于每m³/h喷入0.038g的灰尘时;在运行350小时后利用光学仪测量出的效率。滤筒的实际效率在不同的应用条件下会有所改变。灰尘的浓度、颗粒大小、气流和脉冲清灰方式均会影响过滤效率。

外形尺寸

过滤面积 ft ² (m ²)	尺寸 in (mm)	重量 lbs (kg)
226 (21.0)	12.75×26 (323.9×660.4)	17 (7.7)
254 (23.6)	13.80×26 (350.5×660.4)	17 (7.7)
256 (23.8)	12.75×30 (323.9×762.0)	21 (9.5)
277 (25.7)	13.84×28 (351.5×711.2)	18 (8.2)
296 (27.5)	12.75×34 (323.9×863.6)	23 (10.4)
298 (27.7)	13.84×30 (351.5×762.0)	21 (9.5)

另有不助燃型 (flame retardant) 及其他材质滤筒可供选择。

■ 所有标准的 Torit-Built® 滤筒均有存货并可立即装运。

■ 专门定做的滤筒亦可于十二周内出厂。

要知道 Torit-Built® 滤筒如何满足你的除尘器要求, 请即致电 800-820-1038 (上海) 与我们联系。
800-810-1907 (北京)

Retrofit (2/00) .C.1

美国唐纳森大中华总部

唐纳森远东有限公司
地址: 香港荃湾青山道388号
中国染厂大厦21字楼A-C室
电话: 852-24058343
传真: 852-24932928
电邮: torit@donaldson-fe.com

广州办事处

地址: 广州市东山区水荫路2号
华信大厦东座1009室
邮编: 510075
电话: 020-37600915, 37600917
传真: 020-37603597
电邮: guangzhou_iaf@donaldson-wx.com

北京办事处

地址: 北京市崇文区东打磨厂街7号
宝鼎中心写字楼617号
邮编: 100062
电话: 010-67089172, 67089170
传真: 010-67089171
电邮: beijing_iaf@donaldson-wx.com

成都办事处

地址: 成都市西玉龙街210号
外贸大厦20楼2009-1室
邮编: 610031
电话: 028-86614189
传真: 028-86615456
电邮: chengdu_iaf@donaldson-wx.com

上海办事处

地址: 上海市漕溪路128号
宜家办公楼602室
邮编: 200235
电话: 021-64388899
传真: 021-54253505
电邮: shanghai_iaf@donaldson-wx.com

青岛办事处

地址: 青岛市福州南路16号
中港大厦1520室
邮编: 266071
电话: 0532-5785649
传真: 0532-5789235
电邮: qingdao_iaf@donaldson-wx.com