



唐纳森可提供

# 液压过滤解决方案

(移动和工业应用)

旋入式 • 滤筒式 • 罐内式 • 低压 • 中压 • 高压 • 双重 • 配件





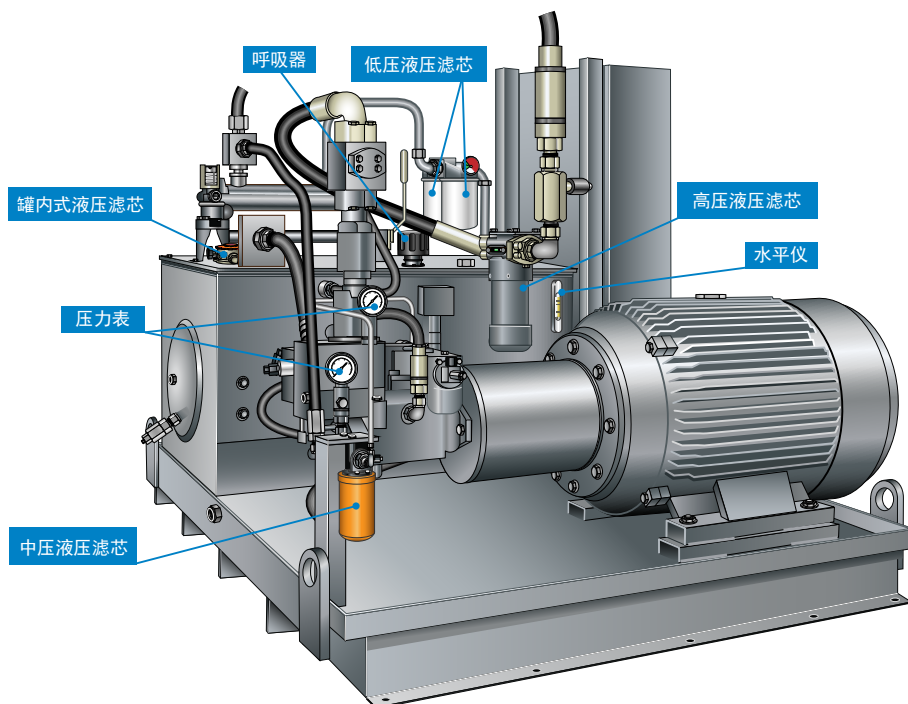
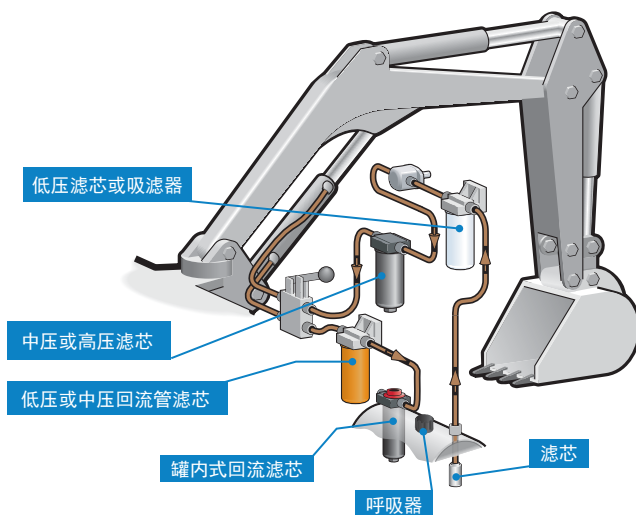
# 过滤解决方案 适合各种设备的设计

## 清洁、干燥油品的极佳解决方案

唐纳森液压滤芯和配件可滤除多种污染物，保持精密设备流畅运行，无论是在工厂内还是重型移动设备上，均可实现性能卓越的高效系统。

## 综合产品线

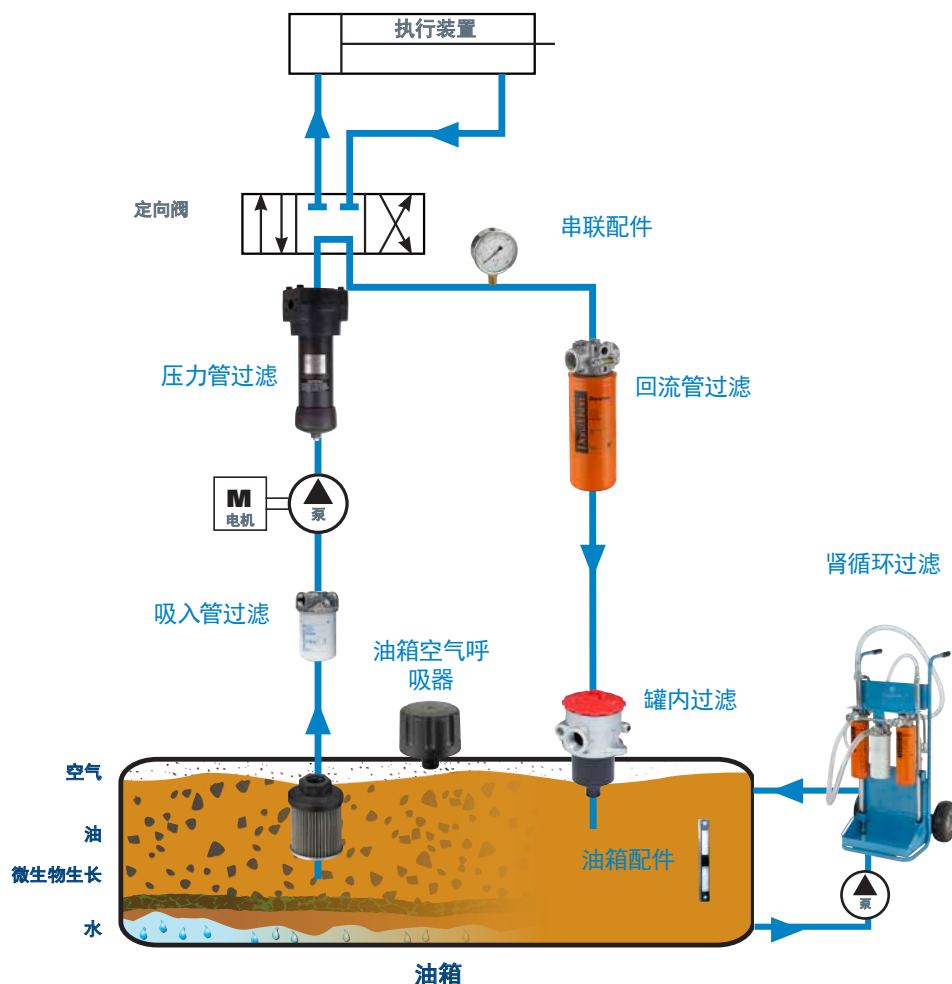
在数以千计应用领域内，唐纳森都有成熟的、实践验证了的，为控制污染提供业内极为丰富齐全的替换用液压油、润滑油和齿轮油的过滤产品。





# 全系统供应商

依靠唐纳森提供合适的滤芯、污染控制产品和服务来保护数百种应用中的关键部件。无论是在室外设备上，还是在密集的制造工厂内，液压部件都需要清洁的油品才能达到最长寿命和最大产能。



**油箱**  
油箱进水严重威胁液压系统安全。污垢、颗粒和微生物生长也是油箱内存在的常见污染物。

**全系产品**  
业内较大的库存滤芯和配件，始终如一的高质量性能。

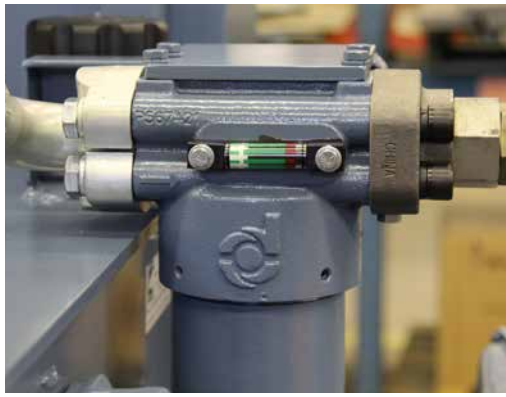
**专家技术支持**  
有求必应、平易近人、知识渊博的客户服务专家。

**高性能过滤**  
唐纳森 DT 高性能滤芯增强纳污能力并降低压力降。

**离线过滤**  
过滤小车、过滤平台和 Filter Buddy™ 手持过滤。

**滤除水**  
系统和产品专门采用防水设计并可滤除侵入水。

**真空脱水器和聚结器**  
快速去除自由水、溶解水、颗粒和气体。



# 任何工作压力下都有卓越性能



## 低压

低压滤芯是液压回路中最常见的滤芯类型，最常用于回流管应用。

唐纳森低压滤芯额定工作压力高达 350 psi (2400 kPa)。

罐内和串联配置可用于几乎任何应用。

## 中压

中压滤芯可用于最高 2000 psi (13790 kPa) 的应用。唐纳森提供旋入式以及串联滤筒式滤芯。

Duramax® 滤芯是唐纳森目前可用的最高等级中压滤芯。Duramax 滤芯成熟可靠、经久耐用且易于安装。



## 高压

高压滤芯位于泵与关键部件（例如气缸、电机和阀门）之间。它们有助于保护这些关键部件，以免发生灾难性故障。

唐纳森重型高压滤芯额定工作压力高达 6500 psi (44818 kPa)。可为多种应用提供多种端口尺寸和类型，包括歧管式。





## Donaldson Blue® 滤筒

Donaldson Blue 液压滤芯能提供卓越的系统保护。它们可实现效率、纳污量与流阻的极佳的平衡。

Donaldson Blue 液压滤芯有助于保护设备，降低维护成本并延长设备正常运行时间，而这对利润产生直接影响。



全套液压串联和油箱配件可供选择，包括先进的 T.R.A.P.™ 油箱呼吸器技术。



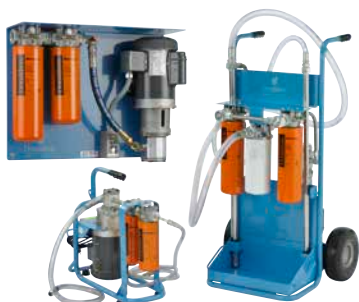
## DT 高性能滤筒

唐纳森高性能 DT 滤筒式滤芯可防止颗粒和污染物侵入，防止减弱润滑油和液压油的效能。DT 滤筒式滤芯采用先进的滤材折叠设计，而且也适用于许多竞争对手的应用。



## 离线过滤

唐纳森过滤器小车、过滤平台和 Filter Buddy™ 便于离线过滤、冲洗和液体输送。离线过滤进一步提高系统清洁度。与工业和移动设备结合使用，达到并保持适当的 ISO 标准清洁度。



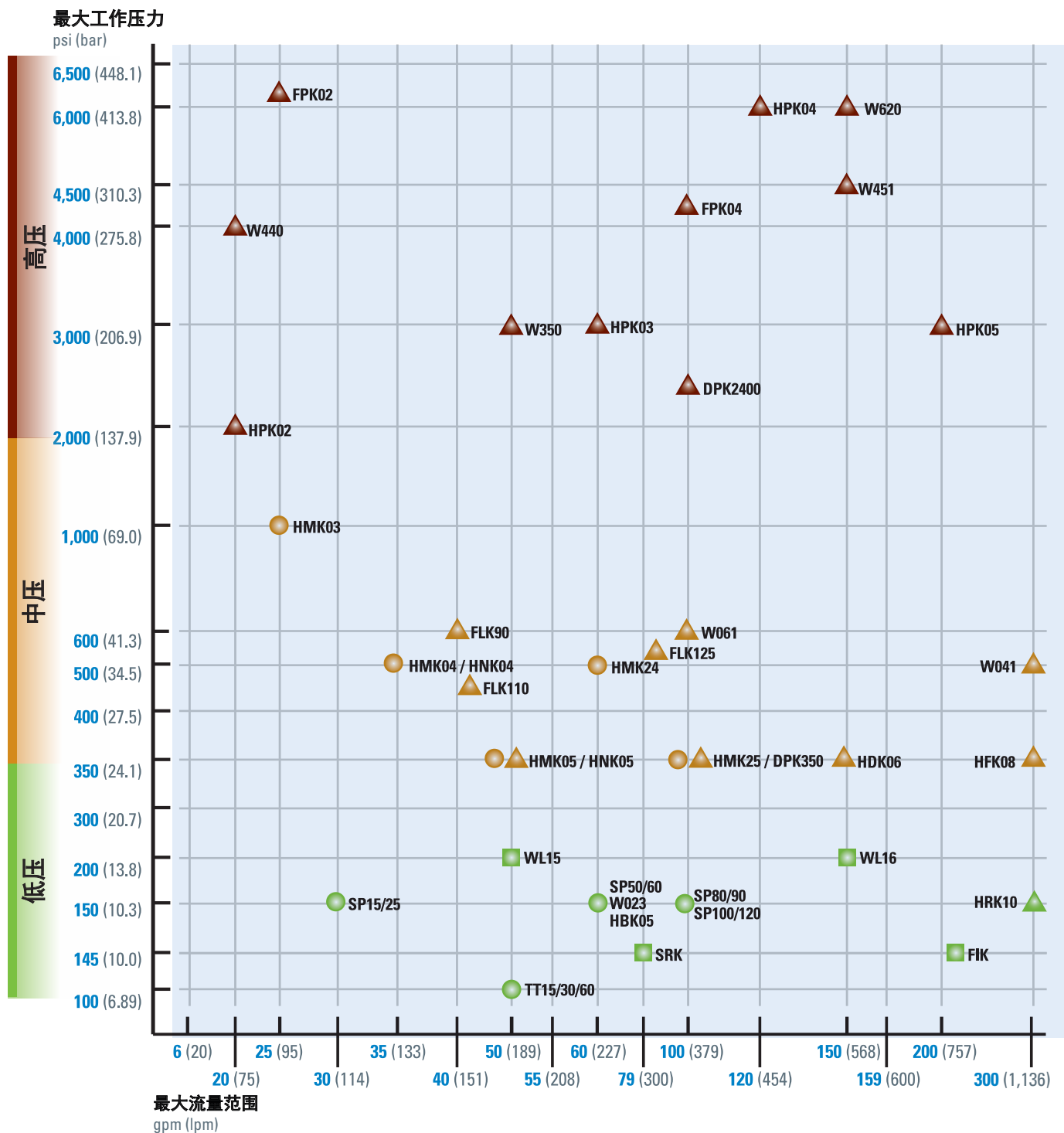
# 液压滤芯组件选型指南

找到最接近最大工作压力与最大流速交叉点的唐纳森产品型号。如果没有与交叉点精确对应的型号，选择交叉点右侧或上方最近系列，以确保所选滤芯足以承受最大工作压力和流量。

在选型图中，低压、中压和高压型号系列各有不同颜色编码。滤芯壳体款式由其形状确定。

## 壳体款式代码

- 旋装滤
- 罐内滤壳/滤筒
- ▲ 串联滤壳/滤筒



# 选择正确的滤芯

敏感的液压回路易受多种污染物影响，导致效率低下、停机和高昂的维修成本。切记，保护并维护回路中最敏感的部件可有效控制污染。

鉴于唐纳森有多种壳体款式和滤芯可供选择，如何选择正确滤芯，为系统和设备提供可靠保护？按以下建议步骤，确定选到符合高效污染控制要求的唐纳森滤芯和部件。

## 1 确定系统工作压力和流量

首先，在液压系统工作环境下，确定对受保护部件至关重要的两大因素。

- 标称和最大工作压力
- 标称和最大流量

## 2 选择壳体型号

参照液压滤芯型号系列选型指南，选择符合要求的壳体。

- 低压、中压和高压型号系列各有不同颜色编码。
- 壳体款式由其形状代码确定：旋入式、罐内和串联
- 端口类型选择

## 3 在选择滤芯时，考虑应用因素

确定适当滤壳后，在选择正确滤芯时，还必须考虑其他应用因素。使用滤芯选型表确定具体部件号。

- ISO 代码
- 液体类型
- 油粘度 (SUS/cSt) 和温度
- 受保护部件
- 流量 (GPM/LPM)
- 最大允许压降
- 效率/beta 值
- 密封选项
- 标准 vs. 高性能滤芯
- 维护和安装便利性

## 4 选择正确的管路和油箱配件

维护指示器、呼吸器、滤芯和仪表等项都是整体液压系统的重要组成部分。

## 5 持续性污染控制措施

为了优化系统性能并延长部件使用寿命，在输送到油箱或变速箱内之前，新油应经离线过滤。通过定期油品分析，监测液体状况并确定磨损和污染。



## DT 高性能滤筒滤芯

DT 滤筒也适用于许多竞争对手的应用，而且符合专用Keith要求，包括标准折叠、高折叠和无芯设计。

- 延长滤芯寿命
  - 纳污能力提升 73%
  - 压降减少 47%
- Synteq™ 滤材技术
  - 清洁度更高
  - 系统保护性能卓越



有关最新部件换用和应用信息，请访问 [crossreference.donaldson.com](http://crossreference.donaldson.com)



## 液压过滤产品指南

无论新旧设备应用，只要您需要液压过滤系统，便可选择唐纳森作为一站式提供商。唐纳森滤芯和配件能较好地保护各种形状和尺寸的设备 and 液压动力车辆。

有关我们提供的产品的完整详细信息，请参见 F112100 液压过滤产品指南。

## 一站式过滤产品提供商

唐纳森为各种车辆和设备提供润滑油、燃油、冷却液和空气过滤器。



## 上网查找 Donaldson 过滤器从未如此容易。



### 发现。

访问 [donaldson.com](http://donaldson.com)，了解您需要的过滤器。

### 决定。

访问 [shop.donaldson.com](http://shop.donaldson.com) 轻松查找过滤器。



唐纳森公司  
(Donaldson Company, Inc.)  
明尼苏达州明尼阿波利斯

[donaldson.com](http://donaldson.com)  
[shop.donaldson.com](http://shop.donaldson.com)

北美 800-374-1374  
墨西哥、拉丁美洲及  
加勒比海 52-449-300-2400  
巴西 55-11-4894-6339  
欧洲 32-16-38-3811  
南非 27-11-997-6000

东南亚 65-6311-7373  
大中华区 86-400-650-0610  
日本 81-42-540-4112  
韩国 82-2-517-3333  
澳大利亚 61-02-4350-2033  
印度 91-124-4807-400

手册编号 F111376 ENG (4/18)

© 2018 唐纳森公司 (Donaldson Company, Inc.) 版权所有。  
唐纳森公司保留随时更改或停用任何型号或规格过滤器的权利，恕不另行通知。美国印刷