



Donaldson  
FILTRATION SOLUTIONS

# Cellulex™ 滤筒

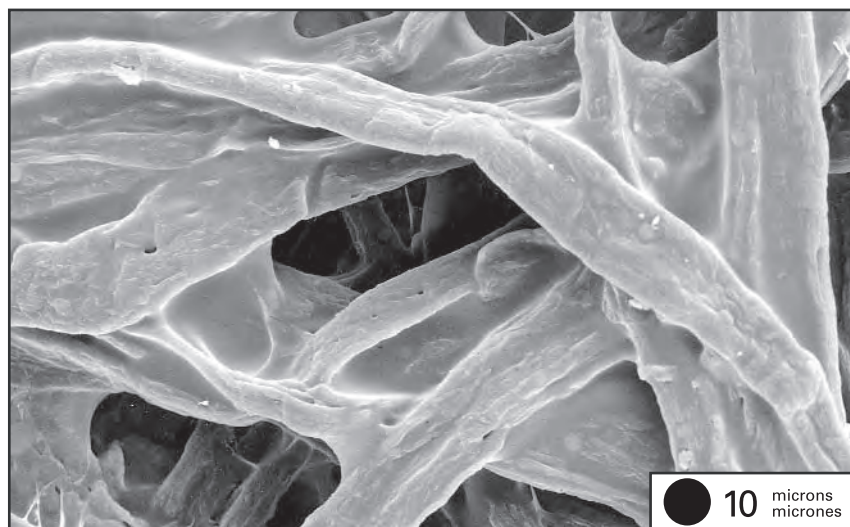
真正Torit-Built®  
的除尘系统专用更换滤筒



Cellulex 滤筒

- 于大部份应用上，滤筒都有高过滤效率和长使用寿命的效益。
- 根据ASHRAE 52.2-2007 测试标准，过滤效率值(MERV)为10。
- 独特的纤维直径及均匀排列，有效提升滤材的过滤性能。
- 低压降特性可以减少能源损耗和操作成本。
- 另有阻燃型(flame retardant)的滤筒可供选择。
- 性能超越一般的毡制，布料，棉质等滤材。

## 电子显微镜扫描图象



放大600倍的Cellulex纤维介质

## 滤筒数据:

最高操用温度	吸湿度	化学特性	耐磨性
150°F 65°C	最高 14% @ 70°F (21°C) 及 65% RH	耐酸性不佳, 抗氧化不佳, 耐碱性一般, 抗溶剂性一般	根据TAPPI 476 - 良好

## 应用

- 适用于大多数行业的应用。
- 擅于处理干燥和粗糙的粉尘颗粒。
- 是按周期更换滤筒来操作的经济之选 (如不需考虑压降条件)。

## 滤材的说明

- 专利纤维素合成物料。
- 阻燃型滤筒符合UL®+558标准和 TAPPIT 461 om-94标准的要求。

## 过滤效率

- 对于0.5微米大小的粉尘颗粒，过滤效率达99.99%。

## 标准结构

- 镀锌金属衬套有72%展露面积。
- 镀锌金属端盖。
- 尿烷Urethane垫圈
- 另有不锈钢衬套和端盖可选用。

## 操作温度

- 最高 150°F/65°C

## 设备数据

除尘器型号	过滤面积		滤筒尺寸		Cellulex	Cellulex FR
	平方英尺	平方米	英寸	毫米		
BinVent	254	23.5	12.75 x 26	350 x 660	●	●
Downdraft Bench	254	23.5	13.80 x 26	350 x 660	●	●
Downflo®	226	21.0	12.75 x 26	324 x 660	●	●
Downflo II	254	23.5	13.80 x 26	350 x 660	●	●
ECB	254	23.5	13.80 x 26	350 x 660	●	●
ProBooth™	254	23.5	13.80 x 26	350 x 660	●	●
TD Large	226	21.0	12.75 x 26	324 x 660	●	●
TD Small	60	5.5	7.90 x 16	200 x 406	●	●

## 过滤效率

过滤效率是指滤筒所吸附颗粒数目与进入到除尘器的颗粒数目之比率。

滤筒在除尘器里的实际过滤效率会因不同的应用条件而改变，例如粉尘的浓度，颗粒大小，气量和脉冲清灰方法等。

## 吸湿度

复合的环境因素包含如高温，带腐蚀性及潮湿等，会降低滤材的纤维强度，而滤筒的整体性能亦受影响。

## 化学特性

复合的化学作用可能改变纤维原本化学抗性，使滤筒的整体性能受影响。

## 滤筒清洗

为符合环境保护条例，如需用水清洗滤筒，请先了解所处理的粉尘有关之污水排放要求，以免有害物质流入水道。

此样本的内容改变恕不通知。



### 唐纳森(中国)贸易有限公司

地址：上海市蒙自路763号丰盛创建大厦1座15楼

电话：400-820-1038

电邮：info.cn@donaldson.com

[www.donaldson.cn](http://www.donaldson.cn)

[shop.donaldson.com](http://shop.donaldson.com)